

terra **S**[®]

Rasenkanten, Wegbegrenzungen, Beeteinfassungen



Gartenprofil PRO

Gartenprofil 3000

Zubehör

Preisliste 2019



Inhaltsverzeichnis	
Übersicht	2
Gartenprofil PRO	
Längsprofil PRO	3
Halbrund- / Viertelrundprofil PRO	3
Eckverbinder PRO	3
Gartenprofil 3000	
Längsprofil	4
Winkelprofil (L-Profil)	4
Halbrund- / Viertelrundprofil	5
Endprofil	5
Holz-Top-Leiste	5
Eckverbinder	6
Eckverbinder Winkelprofil	7
Zubehör	7
Laufmeter-Preise	7

Verbindung der Profile
 Die einzelnen Profile werden überlappt und miteinander verschraubt. Schrauben und Muttern sind bei jedem Profil in der benötigten Menge dabei. Die Überlappung beträgt 2 cm. Ein Längsprofil mit Länge 240 cm hat also nach dem Verbinden mit einem weiteren Profil eine reale Länge von 238 cm.

Materialien
 Es stehen verschiedene Materialien zur Verfügung. Die einzelnen Profilhöhen von 10 cm, 15 cm, 20 cm und 30 cm können miteinander kombiniert werden. In der Übersicht finden Sie, welches Material in welcher Profilhöhe angeboten wird.

3000-Z	verzinkter Stahl
3000-CT	Cortenstahl
3000-AL	Aluminium
3000-S	Edelstahl Werkstoff 1.4016 (Chromstahl)
3000-W	Edelstahl Werkstoff 1.4301 (Chrom-Nickel-Stahl)

Übersicht Gartenprofil PRO

Qualität	Profilhöhe	Längsprofile Profillänge in mm					Halbrundprofile Durchmesser in mm			Viertelrundprofile Durchmesser in mm		Eckverbinder 90°		Endprofile
		300	800	1200	1800	2400	500	750	1150	1500	2250	Außen- ecke	Innen- ecke	Rechts u. Links
3000-S	150 mm					X						X	X	
3000-Z	150 mm					X	X	X	X	X	X	X	X	
3000-CT	150 mm					X	X	X	X	X	X	X	X	

Übersicht Gartenprofil 3000

Qualität	Profilhöhe	Längsprofile Profillänge in mm					Halbrundprofile Durchmesser in mm			Viertelrundprofile Durchmesser in mm		Eckverbinder 90°		Endprofile
		300	800	1200	1800	2400	500	750	1150	1500	2250	Außen- ecke	Innen- ecke	Rechts u. Links
3000-S	100 mm			X		X						X	X	
	150 mm	X	X	X	X	X	X	X	X	X	X	X	X	X
	200 mm					X						X	X	
	300 mm	X	X	X	X	X	X	X	X	X	X	X	X	X
3000-W	150 mm					X						X	X	
	300 mm					X						X	X	
	90/60 mm					X						X	X	
3000-Z	100 mm					X						X	X	
	150 mm	X	X	X	X	X	X	X	X	X	X	X	X	
	200 mm					X						X	X	
	300 mm					X						X	X	
	90/60 mm					X						X	X	
	130/70 mm					X						X	X	
3000-CT	100 mm					X						X	X	
	150 mm					X	X	X	X	X	X	X	X	
	200 mm					X						X	X	
	90/60 mm					X						X	X	
3000-AL	100 mm					X						X	X	
	150 mm					X						X	X	

Gartenprofil PRO

Längsprofil PRO

Art. Nr.	Bezeichnung	Profilhöhe in mm	Qualität	Material	EAN	Gewicht in kg	UVP netto in EUR / Stk.
Längsprofil PRO 3000-S, Edelstahl 1.4016 (Chromstahl)							
PRO S152400	Längsprofil PRO 2400mm	150	3000-S	Chromstahl	4250054704003	4,560	57,12
Längsprofil PRO 3000-Z, verzinkter Stahl							
PRO Z152400	Längsprofil PRO 2400mm	150	3000-Z	verzinkter Stahl	4250054703976	6,080	35,52
Längsprofil PRO 3000-CT, Cortenstahl							
PRO CT152400	Längsprofil PRO 2400mm	150	3000-CT	Cortenstahl	4250054704034	6,080	47,04

Halbrundprofil PRO

Art. Nr.	Bezeichnung	Profilhöhe in mm	Qualität	Material	EAN	Gewicht in kg	UVP netto in EUR / Stk.
Halbrundprofil PRO 3000-Z, verzinkter Stahl							
PRO ZHR150500	Halbrundprofil PRO D=500mm	150	3000-Z	verzinkter Stahl	4250054703846	2,030	15,90
PRO ZHR150750	Halbrundprofil PRO D=750mm	150	3000-Z	verzinkter Stahl	4250054703853	3,060	24,00
PRO ZHR151150	Halbrundprofil PRO D=1150mm	150	3000-Z	verzinkter Stahl	4250054703860	4,560	35,80
Halbrundprofil PRO 3000-CT, Cortenstahl							
PRO CTHR150500	Halbrundprofil PRO D=500mm	150	3000-CT	Cortenstahl	4250054703891	2,030	20,00
PRO CTHR150750	Halbrundprofil PRO D=750mm	150	3000-CT	Cortenstahl	4250054703907	3,060	29,80
PRO CTHR151150	Halbrundprofil PRO D=1150mm	150	3000-CT	Cortenstahl	4250054703914	4,560	44,90

Viertelrundprofil PRO

Art. Nr.	Bezeichnung	Profilhöhe in mm	Qualität	Material	EAN	Gewicht in kg	UVP netto in EUR / Stk.
Viertelrundprofil PRO 3000-Z, verzinkter Stahl							
PRO ZVR151500	Viertelrundprofil PRO D=1500mm	150	3000-Z	verzinkter Stahl	4250054703877	3,090	24,30
PRO ZVR152250	Viertelrundprofil PRO D=2250mm	150	3000-Z	verzinkter Stahl	4250054703884	4,600	36,80
Viertelrundprofil PRO 3000-CT, Cortenstahl							
PRO CTVR151500	Viertelrundprofil PRO D=1500mm	150	3000-CT	Cortenstahl	4250054704065	3,100	30,50
PRO CTVR152250	Viertelrundprofil PRO D=2250mm	150	3000-CT	Cortenstahl	4250054704072	4,600	46,10

Eckverbinder PRO

Art. Nr.	Bezeichnung	Profilhöhe in mm	Qualität	Material	EAN	Gewicht in kg	UVP netto in EUR / Stk.
Eckverbinder PRO 3000-S, Edelstahl 1.4016 (Chromstahl), Schenkellänge 80/80mm							
PRO S150160	Aussenecke PRO 90°	150	3000-S	Chromstahl	4250054704010	0,300	7,90
PRO S150161	Innenecke PRO 90°	150	3000-S	Chromstahl	4250054704027	0,300	7,90
Eckverbinder PRO 3000-Z, verzinkter Stahl, Schenkellänge 80/80mm							
PRO Z150160	Aussenecke PRO 90°	150	3000-Z	verzinkter Stahl	4250054703983	0,400	5,80
PRO Z150161	Innenecke PRO 90°	150	3000-Z	verzinkter Stahl	4250054703990	0,400	5,80
Eckverbinder PRO 3000-CT, Cortenstahl, Schenkellänge 80/80mm							
PRO CT150160	Aussenecke PRO 90°	150	3000-CT	Cortenstahl	4250054704041	0,400	7,20
PRO CT150161	Innenecke PRO 90°	150	3000-CT	Cortenstahl	4250054704058	0,400	7,20

Gartenprofil 3000

Längsprofil

Art. Nr.	Bezeichnung	Profilhöhe in mm	Qualität	Material	EAN	Gewicht in kg	UVP netto in EUR / Stk.
Längsprofil 3000-S, Edelstahl 1.4016 (Chromstahl)							
GLS 101200	Längsprofil 1200mm	100	3000-S	Chromstahl	4250054702986	1,600	20,28
GLS 102400	Längsprofil 2400mm	100	3000-S	Chromstahl	4250054702993	3,200	40,56
GLS 150300	Längsprofil 300mm	150	3000-S	Chromstahl	4250054702023	0,570	9,00
GLS 150800	Längsprofil 800mm	150	3000-S	Chromstahl	4250054702634	1,520	21,50
GLS 151200	Längsprofil 1200mm	150	3000-S	Chromstahl	4250054702641	2,280	28,56
GLS 151800	Längsprofil 1800mm	150	3000-S	Chromstahl	4250054702658	3,420	42,84
GLS 152400	Längsprofil 2400mm	150	3000-S	Chromstahl	4250054702665	4,560	57,12
GLS 202400	Längsprofil 2400mm	200	3000-S	Chromstahl	4250054703174	6,430	78,96
GLS 300300	Längsprofil 300mm	300	3000-S	Chromstahl	4250054702092	1,140	17,80
GLS 300800	Längsprofil 800mm	300	3000-S	Chromstahl	4250054702702	3,040	42,10
GLS 301200	Längsprofil 1200mm	300	3000-S	Chromstahl	4250054702719	4,560	57,00
GLS 301800	Längsprofil 1800mm	300	3000-S	Chromstahl	4250054702726	6,840	85,50
GLS 302400	Längsprofil 2400mm	300	3000-S	Chromstahl	4250054702733	9,120	114,00
Längsprofil 3000-Z, verzinkter Stahl							
GLZ 102400	Längsprofil 2400mm	100	3000-Z	verzinkter Stahl	4250054703235	4,050	26,40
GLZ 150300	Längsprofil 300mm	150	3000-Z	verzinkter Stahl	4250054703020	0,760	5,60
GLZ 150800	Längsprofil 800mm	150	3000-Z	verzinkter Stahl	4250054703037	2,030	13,40
GLZ 151200	Längsprofil 1200mm	150	3000-Z	verzinkter Stahl	4250054703044	3,040	17,76
GLZ 151800	Längsprofil 1800mm	150	3000-Z	verzinkter Stahl	4250054703112	4,560	26,64
GLZ 152400	Längsprofil 2400mm	150	3000-Z	verzinkter Stahl	4250054703051	6,080	35,52
GLZ 202400	Längsprofil 2400mm	200	3000-Z	verzinkter Stahl	4250054703310	8,160	50,16
GLZ 302400	Längsprofil 2400mm	300	3000-Z	verzinkter Stahl	4250054703204	12,160	78,00
Längsprofil 3000-CT, Cortenstahl							
GLCT 102400	Längsprofil 2400mm	100	3000-CT	Cortenstahl	4250054703518	4,050	33,12
GLCT 152400	Längsprofil 2400mm	150	3000-CT	Cortenstahl	4250054703341	6,080	47,04
GLCT 202400	Längsprofil 2400mm	200	3000-CT	Cortenstahl	4250054703655	8,100	63,12
Längsprofil 3000-AL, Aluminium							
GLAL 102400	Längsprofil 2400mm	100	3000-AL	Aluminium	4250054703686	1,430	22,08
GLAL 152400	Längsprofil 2400mm	150	3000-AL	Aluminium	4250054703266	2,150	32,88
Längsprofil 3000-W, Edelstahl 1.4301 (Chrom-Nickel-Stahl)							
GLW 152400	Längsprofil 2400mm	150	3000-W	Chrom-Nickel-Stahl	4250054702849	4,560	73,44
GLW 302400	Längsprofil 2400mm	300	3000-W	Chrom-Nickel-Stahl	4250054702894	9,120	146,40

L-Profil (Winkelprofil)

Art. Nr.	Bezeichnung	Kantung in mm	Qualität	Material	EAN	Gewicht in kg	UVP netto in EUR / Stk.
L-Profil (Winkelprofil)							
LP W902400	L-Profil 2400mm Kantung 90/60mm	90/60	3000-W	Chrom-Nickel-Stahl	4250054703716	3,950	91,00
LP Z902400	L-Profil 2400mm Kantung 90/60mm	90/60	3000-Z	verzinkter Stahl	4250054703747	5,150	52,00
LP CT902400	L-Profil 2400mm Kantung 90/60mm	90/60	3000-CT	Cortenstahl	4250054703808	5,150	68,00
LP Z1302400	L-Profil 2400mm Kantung 130/70mm	130/70	3000-Z	verzinkter Stahl	4250054703778	6,900	66,00

Halbrundprofil

Art. Nr.	Bezeichnung	Profilhöhe in mm	Qualität	Material	EAN	Gewicht in kg	UVP netto in EUR / Stk.
Halbrundprofil 3000-S, Edelstahl 1.4016 (Chromstahl)							
GHR5 150500	Halbrundprofil D=500mm	150	3000-S	Chromstahl	4250054702191	1,492	23,30
GHR5 150750	Halbrundprofil D=750mm	150	3000-S	Chromstahl	4250054702979	2,350	34,90
GHR5 151150	Halbrundprofil D=1150mm	150	3000-S	Chromstahl	4250054702672	3,550	52,40
GHR5 300500	Halbrundprofil D=500mm	300	3000-S	Chromstahl	4250054702252	2,984	46,40
GHR5 300750	Halbrundprofil D=750mm	300	3000-S	Chromstahl	4250054702740	4,700	69,90
GHR5 301150	Halbrundprofil D=1150mm	300	3000-S	Chromstahl	4250054702757	7,100	104,80
Halbrundprofil 3000-Z, verzinkter Stahl							
GHRZ 150500	Halbrundprofil D=500mm	150	3000-Z	verzinkter Stahl	4250054703068	2,030	15,90
GHRZ 150750	Halbrundprofil D=750mm	150	3000-Z	verzinkter Stahl	4250054703075	3,060	24,00
GHRZ 151150	Halbrundprofil D=1150mm	150	3000-Z	verzinkter Stahl	4250054703082	4,560	35,80
Halbrundprofil 3000-CT, Cortenstahl							
GHRCT 150500	Halbrundprofil D=500mm	150	3000-CT	Cortenstahl	4250054703921	2,030	20,00
GHRCT 150750	Halbrundprofil D=750mm	150	3000-CT	Cortenstahl	4250054703938	3,060	29,80
GHRCT 151150	Halbrundprofil D=1150mm	150	3000-CT	Cortenstahl	4250054703945	4,560	44,90

Viertelrundprofil

Art. Nr.	Bezeichnung	Profilhöhe in mm	Qualität	Material	EAN	Gewicht in kg	UVP netto in EUR / Stk.
Viertelrundprofil 3000-S, Edelstahl 1.4016 (Chromstahl)							
GVR5 151500	Viertelrundprofil D=1500mm	150	3000-S	Chromstahl	4250054702689	2,400	35,60
GVR5 152250	Viertelrundprofil D=2250mm	150	3000-S	Chromstahl	4250054702696	3,600	53,90
GVR5 301500	Viertelrundprofil D=1500mm	300	3000-S	Chromstahl	4250054702764	4,800	71,20
GVR5 302250	Viertelrundprofil D=2250mm	300	3000-S	Chromstahl	4250054702771	7,200	106,90
Viertelrundprofil 3000-Z, verzinkter Stahl							
GVRZ 151500	Viertelrundprofil D=1500mm	150	3000-Z	verzinkter Stahl	4250054703099	3,090	24,30
GVRZ 152250	Viertelrundprofil D=2250mm	150	3000-Z	verzinkter Stahl	4250054703105	4,600	36,80
Viertelrundprofil 3000-CT, Cortenstahl							
GVRCT 151500	Viertelrundprofil D=1500mm	150	3000-CT	Cortenstahl	4250054703952	3,100	30,50
GVRCT 152250	Viertelrundprofil D=2250mm	150	3000-CT	Cortenstahl	4250054703969	4,600	46,10

Endprofil

Art. Nr.	Bezeichnung	Profilhöhe in mm	Qualität	Material	EAN	Gewicht in kg	UVP netto in EUR / Stk.
Endprofil 3000-S, Edelstahl 1.4016 (Chromstahl)							
GEPS 150145	Endprofil Rechts 145mm	150	3000-S	Chromstahl	4250054702405	0,280	21,90
GEPS 150125	Endprofil Links 125mm	150	3000-S	Chromstahl	4250054702412	0,275	21,90
GEPS 300220	Endprofil Rechts 220mm	300	3000-S	Chromstahl	4250054702429	0,580	39,50
GEPS 300200	Endprofil Links 200mm	300	3000-S	Chromstahl	4250054702436	0,560	39,50

Holz-Top-Leiste

Art. Nr.	Bezeichnung	Breite	Höhe	Material	EAN	Gewicht in kg	UVP netto in EUR / Stk.
HTL-2400	Holz-Top-Leiste, Länge 2380mm	30mm	40mm	Lärche	4250054703648	1,500	15,00

Eckverbinder

Art. Nr.	Bezeichnung	Profilhöhe in mm	Qualität	Material	EAN	Gewicht in kg	UVP netto in EUR / Stk.
Eckverbinder 3000-S, Edelstahl 1.4016 (Chromstahl), Schenkellänge 80/80mm							
GEVS 100160	Aussenecke 90°	100	3000-S	Chromstahl	4250054703006	0,210	6,10
GEVS 100161	Innenecke 90°	100	3000-S	Chromstahl	4250054703013	0,210	6,10
GEVS 150160	Aussenecke 90°	150	3000-S	Chromstahl	4250054702313	0,300	7,90
GEVS 150161	Innenecke 90°	150	3000-S	Chromstahl	4250054702320	0,300	7,90
GEVS 200160	Aussenecke 90°	200	3000-S	Chromstahl	4250054703181	0,430	12,00
GEVS 200161	Innenecke 90°	200	3000-S	Chromstahl	4250054703198	0,430	12,00
GEVS 300160	Aussenecke 90°	300	3000-S	Chromstahl	4250054702337	0,760	15,70
GEVS 300161	Innenecke 90°	300	3000-S	Chromstahl	4250054702344	0,760	15,70
Eckverbinder 3000-Z, verzinkter Stahl, Schenkellänge 80/80mm							
GEVZ 100160	Aussenecke 90°	100	3000-Z	verzinkter Stahl	4250054703242	0,270	4,20
GEVZ 100161	Innenecke 90°	100	3000-Z	verzinkter Stahl	4250054703259	0,270	4,20
GEVZ 150160	Aussenecke 90°	150	3000-Z	verzinkter Stahl	4250054702566	0,400	5,80
GEVZ 150161	Innenecke 90°	150	3000-Z	verzinkter Stahl	4250054702573	0,400	5,80
GEVZ 200160	Aussenecke 90°	200	3000-Z	verzinkter Stahl	4250054703327	0,540	8,00
GEVZ 200161	Innenecke 90°	200	3000-Z	verzinkter Stahl	4250054703334	0,540	8,00
GEVZ 300160	Aussenecke 90°	300	3000-Z	verzinkter Stahl	4250054703211	0,800	11,70
GEVZ 300161	Innenecke 90°	300	3000-Z	verzinkter Stahl	4250054703228	0,800	11,70
Eckverbinder 3000-CT, Cortenstahl, Schenkellänge 80/80mm							
GEVCT 100160	Aussenecke 90°	100	3000-CT	Cortenstahl	4250054703525	0,270	5,50
GEVCT 100161	Innenecke 90°	100	3000-CT	Cortenstahl	4250054703532	0,270	5,50
GEVCT 150160	Aussenecke 90°	150	3000-CT	Cortenstahl	4250054703358	0,400	7,20
GEVCT 150161	Innenecke 90°	150	3000-CT	Cortenstahl	4250054703365	0,400	7,20
GEVCT 200160	Aussenecke 90°	200	3000-CT	Cortenstahl	4250054703662	0,540	9,60
GEVCT 200161	Innenecke 90°	200	3000-CT	Cortenstahl	4250054703679	0,540	9,60
Eckverbinder 3000-AL, Aluminium, Schenkellänge 80/80mm							
GEVAL 100160	Aussenecke 90°	100	3000-AL	Aluminium	4250054703693	0,090	3,70
GEVAL 100161	Innenecke 90°	100	3000-AL	Aluminium	4250054703709	0,090	3,70
GEVAL 150160	Aussenecke 90°	150	3000-AL	Aluminium	4250054703273	0,140	5,40
GEVAL 150161	Innenecke 90°	150	3000-AL	Aluminium	4250054703280	0,140	5,40
Eckverbinder 3000-W, Edelstahl 1.4301 (Chrom-Nickel-Stahl), Schenkellänge 80/80mm							
GEVW 150160	Aussenecke 90°	150	3000-W	Chrom-Nickel-Stahl	4250054701637	0,300	11,10
GEVW 150161	Innenecke 90°	150	3000-W	Chrom-Nickel-Stahl	4250054701644	0,300	11,10
GEVW 300160	Aussenecke 90°	300	3000-W	Chrom-Nickel-Stahl	4250054701958	0,760	22,00
GEVW 300161	Innenecke 90°	300	3000-W	Chrom-Nickel-Stahl	4250054701965	0,760	22,00

Die Marke terra-S® ist eine geschützte Marke. ©Copyright 2001-2019 terra-S® GmbH. Alle Rechte vorbehalten. Das Werk einschließlich aller seiner Teile ist urheberrechtlich geschützt. Jede Verwertung außerhalb der engen Grenzen des Urheberrechts ist ohne schriftliche Zustimmung der terra-S® GmbH unzulässig und strafbar. Das gilt insbesondere für Vervielfältigungen, Übersetzungen, Mikroverfilmungen und die Einspeicherung und Verarbeitung in elektronischen Systemen.

Im Sinne technischen Fortschritts behalten wir uns Konstruktionsänderungen und die Verwendung anderer Materialien ausdrücklich vor. Katalogabbildungen und andere beschreibende Aussagen sind unverbindlich. Die Qualität 3000-S steht für Nirosta® Chromstahl Werkstoff 1.4016, 3000-W für Nirosta® Chrom-Nickel-Stahl Werkstoff 1.4301, Qualität 3000-Z für verzinkter Stahl DX51D+2275MA-C, Qualität 3000-AL für Aluminium WG-B57S und Qualität 3000-CT für Cortenstahl Werkstoff Nr. S355J2WP. Nirosta® ist eine geschützte Marke der ThyssenKrupp AG.

Die Materialstärke beträgt bei den Profilen in Edelstahl 1,5mm. Profile in Aluminium, verzinktem Stahl und Cortenstahl haben jeweils eine Materialstärke von 2mm. Die Profile sind je nach Produktlinie ganz bzw. teilweise wellenprofiliert. Alle Profile haben eine abgerundete Oberkante (Profilhöhe 100mm, 150mm und 200mm) bzw. eine abgerundete Ober- und Unterkante (Profilhöhe 300mm). Die Breite der Oberkante beträgt 10mm.

Bitte beachten Sie, einen für den geplanten Einsatzbereich geeigneten Werkstoff zu verwenden. Je nach chemischer Zusammensetzung unterscheiden sich Edelstähle bezüglich der Korrosionsbeständigkeit. Auf Anfrage können auch andere/höherwertige Nirosta® Edelstahl-Werkstoffe geliefert werden, z.B. Chrom- Nickel- Molybdän Edelstahl.

Der Verkauf unseres Sortiments erfolgt ausschließlich aufgrund unserer Allgemeinen Geschäftsbedingungen in ihrer jeweils gültigen Fassung. Unsere Allgemeinen Geschäftsbedingungen können Sie auf unserer Webseite www.gartenprofil3000.com einsehen oder werden Ihnen auf Anfrage in Schriftform zugesandt. Entgegenstehenden Einkaufsbedingungen wird ausdrücklich widersprochen.

Eckverbinder Winkelprofil

Art. Nr.	Bezeichnung	Profilhöhe in mm	Qualität	Material	EAN	Gewicht in kg	UVP netto in EUR / Stk.
Eckverbinder für L-Profil (Winkelprofil), Schenkellänge 80/80mm							
LPEV W90160	L-Profil (Winkelprofil) Aussenecke 90°	90	3000-W	Chrom-Nickel-Stahl	4250054703723	0,190	6,90
LPEV W90161	L-Profil (Winkelprofil) Innenecke 90°	90	3000-W	Chrom-Nickel-Stahl	4250054703730	0,190	6,90
LPEV Z90160	L-Profil (Winkelprofil) Aussenecke 90°	90	3000-Z	verzinkter Stahl	4250054703754	0,240	4,00
LPEV Z90161	L-Profil (Winkelprofil) Innenecke 90°	90	3000-Z	verzinkter Stahl	4250054703761	0,240	4,00
LPEV CT90160	L-Profil (Winkelprofil) Aussenecke 90°	90	3000-CT	Cortenstahl	4250054703815	0,240	5,40
LPEV CT90161	L-Profil (Winkelprofil) Innenecke 90°	90	3000-CT	Cortenstahl	4250054703822	0,240	5,40
LPEV Z130160	L-Profil (Winkelprofil) Aussenecke 90°	130	3000-Z	verzinkter Stahl	4250054703785	0,350	5,60
LPEV Z130161	L-Profil (Winkelprofil) Innenecke 90°	130	3000-Z	verzinkter Stahl	4250054703792	0,350	5,60

Zubehör

Art. Nr.	Bezeichnung	Abmessungen	EAN	Gewicht in kg	UVP netto in EUR / Stk.
GEH 600600	Einschlaghilfe	Ø/Höhe 50/50mm	4250054700333	0,050	6,20
GFS 600600	Fixierstab 600mm	Länge 600mm	4250054700326	1,000	22,90
GFS 101000	Fixierstab 1000mm	Länge 1000mm	4250054700715	1,640	28,70
GKH 500385	Kunststoffhammer mit Hickory-Holzstiel	Ø/Länge 50/385mm	4250054700739	1,250	43,20
GNP 400400	Edelstahlpflege	400ml	4250054701125	0,520	15,70
GEA 604315	Erdanker 315mm für Profilhöhe 100mm	60 x 4 x 315mm	4250054703631	0,540	9,30
GEA 605400	Erdanker 400mm für Profilhöhe 150, 200 und 300mm	60 x 5 x 400mm	4250054702108	0,690	13,40
GEA 605750	Erdanker 750mm für Profilhöhe 150, 200 und 300mm	60 x 5 x 750mm	4250054702122	1,380	17,30
GVP 100050	Verbindungsplatte Edelstahl für Profilhöhe 100mm	100 x 40mm	4250054703129	0,050	2,00
GVP 150050	Verbindungsplatte Edelstahl für Profilhöhe 150, 200, 300mm	150 x 40mm	4250054702351	0,075	2,30
GVP-CT 100050	Verbindungsplatte Cortenstahl für Profilhöhe 100mm	100 x 40mm	4250054703549	0,070	1,90
GVP-CT 150050	Verbindungsplatte Cortenstahl für Profilhöhe 150, 200mm	150 x 40mm	4250054703372	0,100	2,10
LW-S 100/125	L-Winkel Edelstahl für Profilhöhe 100mm	100/125mm	4250054703136	0,250	14,30
LW-S 145/185	L-Winkel Edelstahl für Profilhöhe 150mm	145/185mm	4250054702511	0,370	14,50
W01-A	Ausrichtwerkzeug (1 Paar)	40 x 7 x 400mm	4250054703389	1,900	34,50
LP 9x290	L-Profil Erdnagel Ø 9mm x Länge 290mm (1 Karton mit 34 Stück)	9 x 290mm	4250054703839	5,000	22,00

Preis/Laufmeter

Die angegebenen Laufmeterpreise sind nur gültig für gerade Standardprofile ab Länge 120cm. Preise für kürzere Profillängen und vorgebogene Standardprofile siehe Preisliste. Alle Preise sind unverbindliche Verkaufspreise ohne MWSt. (UVP netto).

Qualität	Material	Höhe 100 mm	Höhe 150 mm	Höhe 200 mm	Höhe 300 mm
Gartenprofil PRO					
3000-Z	Verzinkter Stahl	—	€ 14,80	—	—
3000-CT	Cortenstahl	—	€ 19,60	—	—
3000-S	Edelstahl 1.4016 Chromstahl	—	€ 23,80	—	—
Gartenprofil 3000					
3000-Z	Verzinkter Stahl	€ 11,00	€ 14,80	€ 20,90	€ 32,50
3000-CT	Cortenstahl	€ 13,80	€ 19,60	€ 26,30	—
3000-AL	Aluminium	€ 9,20	€ 13,70	—	—
3000-S	Edelstahl 1.4016 Chromstahl	€ 16,90	€ 23,80	€ 32,90	€ 47,50
3000-W	Edelstahl 1.4301 Chrom-Nickel-Stahl	—	€ 30,60	—	€ 61,00

Gartenprofil PRO



Längsprofil PRO



Eckverbinder PRO
Innen- und Außenecke



Halbrundprofil PRO
Viertelrundprofil PRO

Gartenprofil 3000



Längsprofil



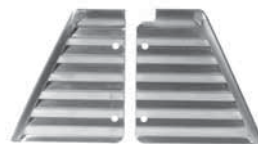
Eckverbinder
Innen- und Außenecke



Halbrundprofil
Viertelrundprofil



L-Profil
stabiles Winkelprofil



Endprofile



Sonderanfertigungen

Zubehör



Verbindungsplättchen



Erdanker



Zubehör

Mehr Informationen auf unserer Webseite

www.gartenprofil3000.com

terra-S GmbH
Stockerfeld 52
D-94081 Fürstzell
tel. +49 (0)8502 9163-0
fax +49 (0)8502 9163-20
info@gartenprofil3000.com
www.gartenprofil3000.com